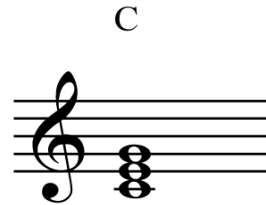




ACCORDS MAJEURS

Un accord majeur est constitué de la première, troisième et cinquième note de sa gamme (exemple en do : do, mi et sol). La première note lui donne toujours son nom.



A la	A# ou Bb la # ou si b	B si	C do	C# ou Db do # ou ré b	D ré
D# ou Eb ré # ou mi b	E mi	F fa	F# ou Gb fa # ou sol b	G sol	G# ou Ab gol # ou la b