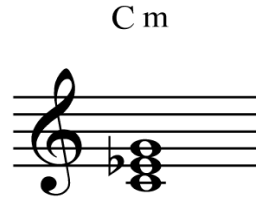




## ACCORDS MINEURS

Un accord mineur est constitué de la première note de sa gamme, la troisième abaissée d'un demi-ton et cinquième (exemple en do mineur : do, mi bémol et sol).



<b>Am</b> la mineur	<b>A#m ou Bbm</b> la # ou si b mineur	<b>Bm</b> si mineur	<b>Cm</b> do mineur	<b>C#m ou Dbm</b> do # ou ré b mineur	<b>Dm</b> ré mineur
<b>D#m ou Ebm</b> ré # ou mi b mineur	<b>Em</b> mi mineur	<b>Fm</b> fa mineur	<b>F#m ou Gbm</b> fa # ou sol b mineur	<b>Gm</b> sol mineur	<b>G#m ou Abm</b> gol # ou la b mineur